

# LED9So37L

## Product description:

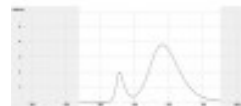


## Product features:

Serie: 37 mm Soffitten  
Artikelnummer:  
LED9So37L  
EAN-Code:  
4260106549254  
Gesamtlichtstrom: 170  
Lumen  
Farbtemperatur:  
Warmweiß (ca. 3000  
Kelvin)  
Schutzklasse: III  
CRI  
(Farbwiedergabeindex)  
: höher als 80  
Bemessungs- /  
Nennlebensdauer: bis  
zu 35.000 h  
Lichtstromerhalt: 0,7  
Abstrahlwinkel: 125°  
Sockeltyp  
(Normbezeichnung):  
Soffitte 37 mm  
Verbrauch (Watt): 2  
Eingangsspannung:  
10-30 V DC / 10-18 V  
AC bei 50/60 Hz  
effektiv  
Dimmbar: Ja (1-10 V  
PWM,  
Amplitudendimmung)  
Abmessungen Ø: 24 x  
37 mm  
Schaltzyklen: mehr als  
25.000  
Farbkonsistenz  
(Standard Deviation of  
Colour Matching):

SDCM weniger als 7  
Energieeffizienzklasse:  
A+  
Einschaltverzögerung:  
keine (weniger als 0,5  
Sek.)  
Power- /  
Leistungsfaktor: 0,8  
Gewicht: 5 g  
Gewicht im Blister: 15  
g  
Schutzart: IP20  
Ursprungsland: China  
Zolltarifnummer:  
85395200000  
Hinweis: Kein  
Fahrzeugteil gem.  
§22a StVZO / Keine C  
AN-Bus-Unterstützung  
/ KFZ-Steuergeräte  
sind nicht kompatibel

**Product gallery:**



**Product attributes:**